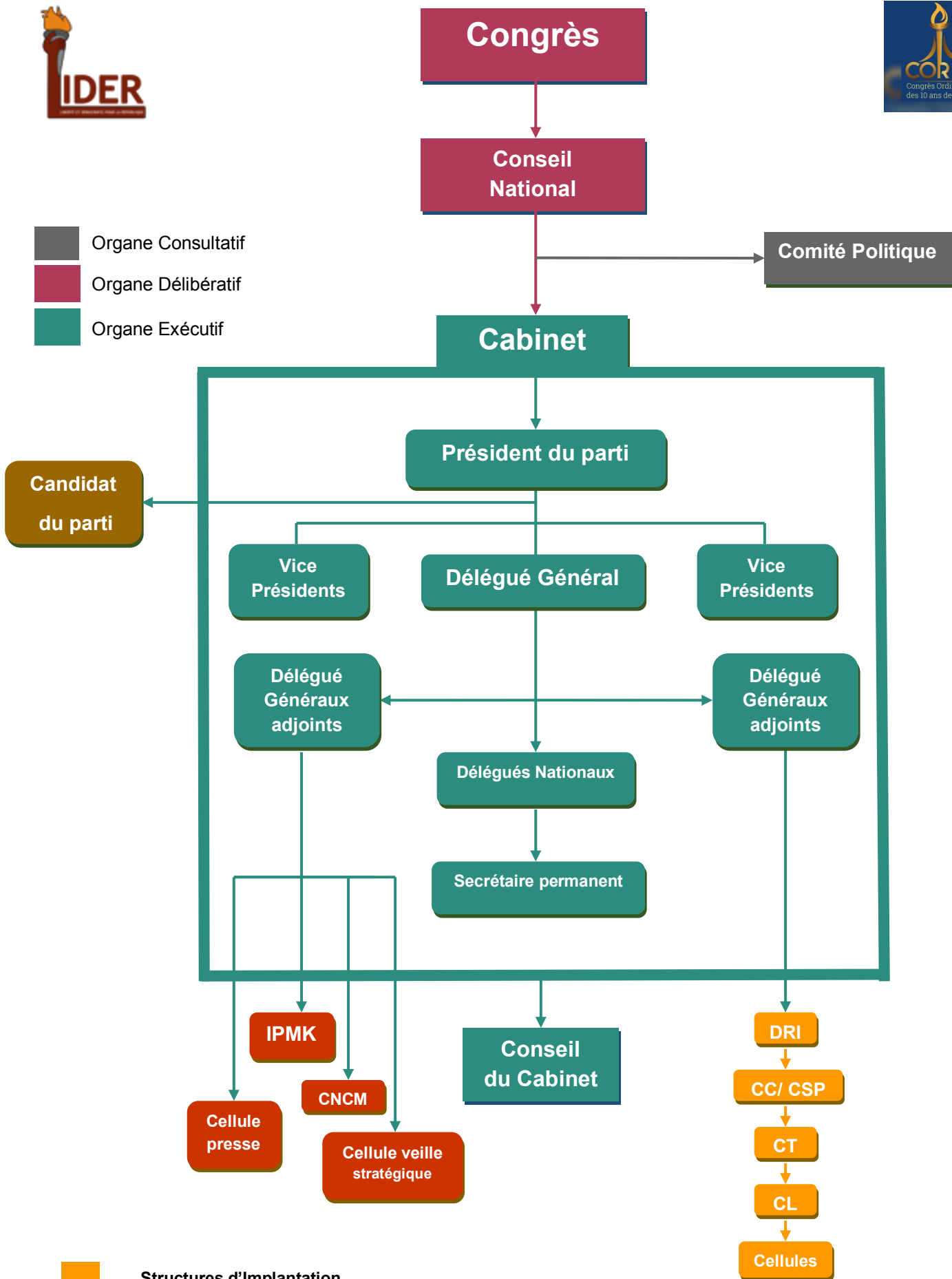


# Organigramme



- Organe Consultatif
- Organe Délibératif
- Organe Exécutif



## Structures d'Implantation

- DRI** : Délégation Régionale à l'Implantation
- CC/ CSP** : Coordination commune ou sous préfecture
- CT** : Coordination Territoriale
- CL** : Coordination Locale
- CELLULE**: La plus petite entité du parti

## Structures Spécialisées

- CNCM** : La Coordination nationale des corps de métiers
- CVS** : Cellule Veille Stratégique
- CP** : Cellule de Presse
- IPMK** : Institut Politique Mamadou Koulibaly